

INKOMA /ALBERT

Great ideas need drive.

INKOCROSS ACCOUPLLEMENT

L'accouplement à guides croisés **INKOMA-Inkocross KWK** est un composant mécanique pour le transfert homogène du couple entre l'arbre d'entraînement et l'arbre entraîné. L'accouplement INKOMA-Inkocross peut aussi bien compenser le désalignement radial (désaxage) que le décalage angulaire et peut être sollicité en traction ou en compression.





L'ACCOUPLLEMENT INKOMA-INKOCROSS KWK EST LIVRABLE EN STANDARD DANS LES EXÉCUTIONS SUIVANTES

A1 = Version à flasques (fig. 1)

Les deux disques extérieurs comportent des trous de fixation, pour vis cylindriques, pour un montage flasqué.

A2 = Version à moyeux (fig. 2)

Les deux disques extérieurs comportent des moyeux orientés vers l'extérieur avec des rainures de clavette selon DIN 6885.

A3 = Version à moyeux avec serrage coniques (fig. 3)

Version à flasques A1 équipée de moyeux amovibles et bagues de serrage coniques. L'accouplement est fortement lié aux arbres par l'intermédiaire des moyeux de serrage.

A7 = Version à moyeux à coquilles (fig. 4)

La version à moyeux possède une coquille mobile pour la fixation de l'accouplement ainsi qu'une rainure de clavette selon DIN 6885. Cette version ne demande aucun déplacement de l'arbre d'entraînement et entraîné pendant la phase d'installation.

Combinaisons

Chaque accouplement peut être livré combiné avec différentes versions pour les extrémités, par exemple A1-A2, c.-à.-d. d'un côté en tant que version à flasques avec trous de fixation pour vis cylindriques et de l'autre côté avec moyeu orienté vers l'extérieur ainsi qu'une rainure de clavette selon DIN 6885.

Exécutions spéciales

En complément des exécutions standards, des versions spéciales peuvent être réalisées selon les besoins spécifiques du client, p. ex. avec disque extérieur en tant que pignon, pignon à chaîne, avec axes d'entraînement, etc.

L'ACCOUPLLEMENT À GUIDES CROISÉS INKOMA SE DISTINGUE PAR LES CARACTÉRISTIQUES ESSENTIELLES SUIVANTES

- Rigidité torsionnelle avec compensation flexible du désalignement radial et décalage angulaire
- Parfait synchronisme de fonctionnement avec des arbres parallèles non alignés
- Transfert de couple extrêmement élevé
- Montage et démontage aisés
- Bon comportement, même avec des pièces légèrement usées, grâce à la combinaison de matériaux spéciaux

INFORMATION TECHNIQUE

TYPE	DÉSALIGNEMENT RADIAL ¹ ±R. [MM]	DÉCALAGE ANGULAIRE ±α [°]	COUPLE STATIQUE T _{STAT.} [NM]	MOMENT D'INERTIE ² J [KG CM ²]
KWK-16.12	1	3	6	0,00072
KWK-20.18	2	3	15	0,0052
KWK-26.25	3	3	19	0,0156
KWK-35.40	3	3	71	0,580
KWK-44.50	3	3	78	1,594
KWK-64.70	3,5	3	104	8,024
KWK-64.90	3,5	3	586	26,629
KWK-64.120	4	3	910	82,980
KWK-64.150	4	3	1183	205,59
KWK-80.100	5	3	624	54,375
KWK-80.120	5	3	910	110,34
KWK-80.140	5	3	1183	205,80
KWK-80.160	6	3	1560	338,24
KWK-95.140	5	3	1183	244,51
KWK-95.160	6	3	1560	52,08
KWK-110.160	6	3	1560	480,00
KWK-110.180	7	3	2730	765,86
KWK-110.200	8	3	2730	1163,00
KWK-120.200	8	3	2730	1224,00
KWK-120.250	10	3	6630	2951,60
KWK-120.310	15	3	13000	6944,43

fig. 1



fig. 2

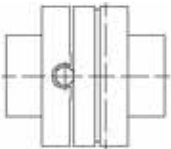


fig. 3

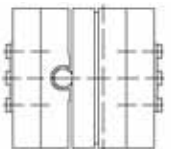
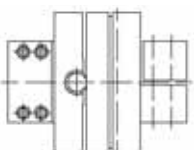


fig. 3



¹) en fonction de la vitesse de rotation,
valable jusqu'à 500 1/min

²) pour l'exécution A1 - A1

Demandez notre catalogue général ou rendez-nous visite sur Internet.
Vous pourrez y télécharger notre catalogue en format pdf ou vous faire envoyer
gratuitement le produit désiré dans votre format CAD via CADENAS.

INKOMA /ALBERT

Great ideas need drive.

© Maschinenfabrik INKOMA 2014
Photography, layout, concept: www.fbwk.at



INKOMA Maschinenbau GmbH
Lange Göhren 14
D- 39171 Osterweddingen
T: +49 (0) 39205 453-0
F: +49 (0) 39205 453-433
info@inkoma.de
www.inkoma-albert.com