

INKOMA /ALBERT

Great ideas need drive.

KSO 联轴器

INKOMA-KSO十字盘联轴器,可以在输入输出轴之间存在轴线偏差和角向偏差的情况下联接两轴传输扭矩.偏差值应控制在允许值内.





INKOMA KSO 十字盘联轴器有如下系列

A1 = 法兰式 (See fig. 1)

两外侧圆盘附有联接其他零件的螺纹孔。

A2 = 轴套式 (See fig. 2)

两外侧圆盘附有朝外的轴套,轴套内有BS4235(DIN6885/1)标准的键沟。

A3 = 缩紧轴套式 (See fig. 3)

在轴套式的基础上增加缩紧盘(ISR-A),通过缩紧盘固定无键轴。

A7 = 轴套分裂式 (See fig. 4)

轴套由两部分组成,一部分固定另一部分可以移动,这两部分合起来将轴夹住。轴套也同样有BS4235(DIN6885/1)标准键沟。

复合式:

由上述各种联轴器复合而成。例如A1/A2-一侧是法兰式有固定的螺纹孔,另一侧是朝外的轴套,内有BS4235(DIN6885)标准键沟。

特殊形式:

除上述形式外,可以按照用户的特殊要求进行定制。例如,在外侧圆盘上加上链轮,齿轮,轴等复合形产品。

INKOMA KSO 十字盘联轴器有如下特点

- 补偿径向和角向偏差
- 在径向偏差下保持同步传输
- 大扭矩传输
- 安装拆卸简单
- 磨损件(十字盘)更换简单经济
- 用特殊材料使产品有良好的失效保护功能



TECHNICAL INFORMATION

订货号	径向偏差 ¹ ±R. [MM]	角向偏差 ±α [°]	静态扭矩 T _{STAT.} [NM]	惯性 ² J [KG CM ²]	最大运行速度 ³ n _{MAX.} [1/MIN]	抗扭刚度 ⁴ [Nm/RAD]
KSO-6	0,15	0,5	0,8	0,0006	3000	10
KSO-9	0,15	0,5	3	0,0018	3000	30
KSO-13	0,15	0,5	5	0,0026	3000	65
KSO-19	0,2	0,5	12	0,0067	3000	115
KSO-25	0,25	0,5	15	0,0255	3000	205
KSO-33	0,25	0,5	50	0,1140	3000	620
KSO-41	0,25	0,5	55	0,3327	3000	1200
KSO-60	0,25	0,5	65	1,2410	3000	2620
KSO-75	0,5	1	80	16,050	1500	8050
KSO-105	0,5	1	480	79,100	500	13200
KSO-125	0,5	1	700 ¹	185,07	500	23100 ¹
KSO-150	1	1,5	910 ¹	397,00	500	31000 ¹
KSO-175	1	1,5	1200 ¹	721,30	350	40500 ¹
KSO-200	1	1,5	2100	-	300	-
KSO-250	2	1,5	5100	-	300	-
KSO-300	2,5	1,5	10000	-	300	-

Fig. 1

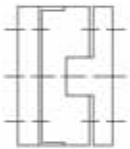


Fig. 2

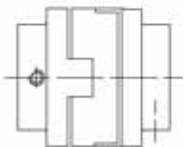


Fig. 3

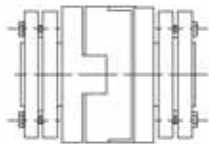
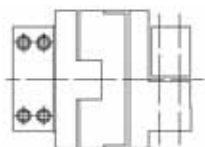


Fig. 4



¹) 这些值是在采用青铜合金KSO联轴器才有效

²) 针对A2-A2系列

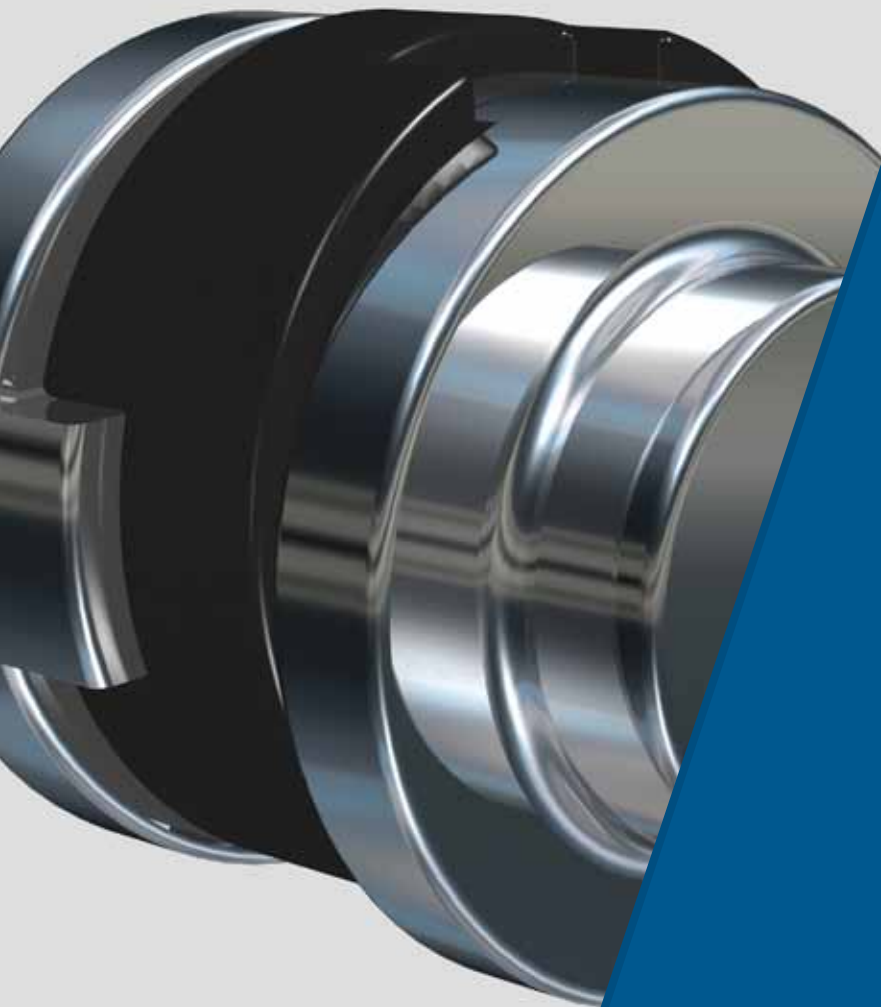
³) 取决于径向偏差角向偏差和润滑

⁴) 这些值是在无径向和角向偏差的情况下,在静态扭矩的50%时

INKOMA /ALBERT

Great ideas need drive.

© Maschinenfabrik INKOMA 2014
Photography, layout, concept: www.fbwk.at



INKOMA Maschinenbau GmbH
Lange Göhren 14
D- 39171 Osterweddingen
电话: +49 [0] 39205 453-0
传真: +49 [0] 39205 453-433
电子邮件: info@inkoma.de
www.inkoma-albert.com